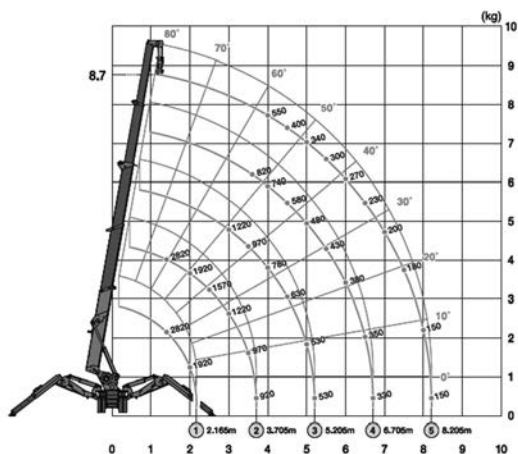


Mini-Grúas sobre Oruaa



Altura
trabajo
16,00 m

Altura trabajo	8,70 m
Capacidad plataforma	2,82 t x 1,40 m
Radio de trabajo	8,20 m x 150 Kg
Longitud	3,28 m
Anchura	0,75 m
Altura	1,47 m
Peso	Eléctrica 1.990 Kg / 2.160 Kg

NOTA: las dimensiones de algunas unidades de este modelo pueden variar.

Equipo

