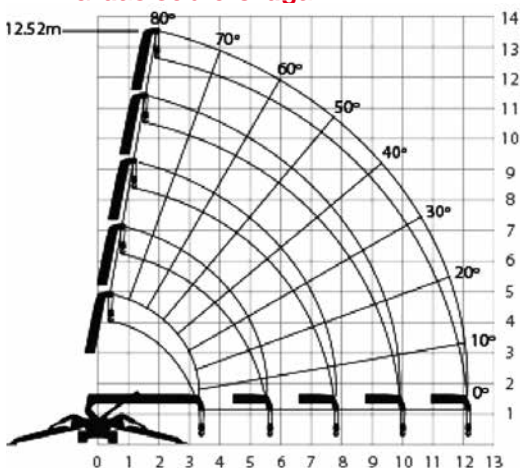


Mini-Grúas sobre Oruga



Altura
trabajo
12,52 m

Altura trabajo	12,52 m
Capacidad plataforma	2,98 t x 2,50 m
Radio de trabajo	12,16 m x 260 Kg
Longitud	4,28 m
Anchura	1,28 m
Altura	1,69 m
Peso	Eléctrica 3.900 Kg/ 4.040 Kg

NOTA: las dimensiones de algunas unidades de este modelo pueden variar.

Equipo

