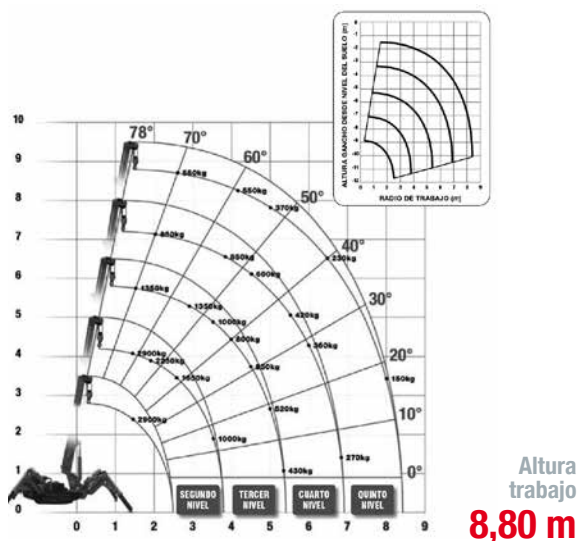


Mini-Grúas sobre Oruga



| | |
|----------------------|-------------------------------|
| Altura trabajo | 8,80 m |
| Capacidad plataforma | 2,90 t x 1,40 m |
| Radio de trabajo | 8,41 m |
| Longitud | 2,90 m |
| Anchura | 0,60 m |
| Altura | 1,38 m |
| Peso | Eléctrica 1.850 Kg / 1.950 Kg |
| | Diésel 1.920 Kg |
| | Híbrido 2.090 Kg |

NOTA: las dimensiones de algunas unidades de este modelo pueden variar.

Equipo

