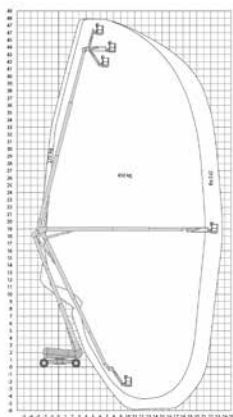




Plataforma Articulada Diésel



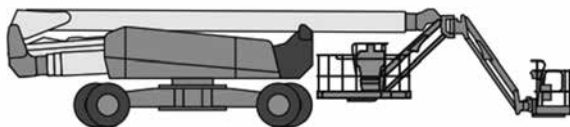
Altura
trabajo
48,10 m

Alcance
horizontal
23,55 m

Altura plataforma	46,10 m
Altura trabajo	48,10 m
Alcance horizontal	23,55 m
Altura articulación	3,10 m
Capacidad plataforma	450 Kg
Peso	26.036 Kg
Dimensiones transporte (L x H x A)	12,10 m x 3,10 m x 2,50 m
Dimensiones cesta (L x A)	2,44 m x 0,91 m
Tipo de neumático	-
Pendiente superable	40%
Motor	Diésel

NOTA: las dimensiones de algunas unidades de este modelo pueden variar.

Equipo



Plataformas
Eléctricas

Plataformas
Diésel

Manutención
Industrial

Manipuladores
de carga

Plataformas
especiales

Mini-Guías y colo-
cación de vidrio