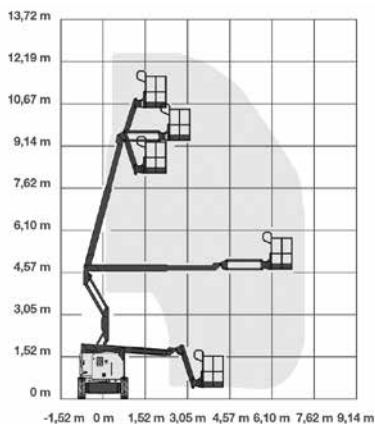




## Plataforma Articulada Diésel



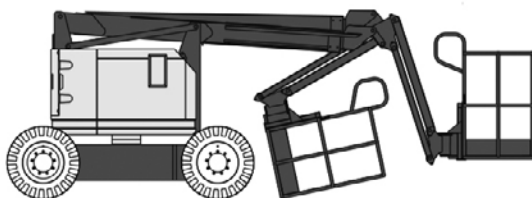
Altura  
trabajo  
**12,54 m**

Alcance  
horizontal  
**6,78 m**

Altura plataforma	10,54 m
Altura trabajo	12,54 m
Alcance horizontal	6,78 m
Altura articulación	4,60 m
Capacidad plataforma	227 Kg
Peso	4.929 Kg
Dimensiones transporte (L x H x A)	4,11 m x 2,29 m x 1,85 m
Dimensiones cesta (L x A)	1,42 m x 0,76 m
Tipo de neumático	Inyectados foam
Pendiente superable	45%
Motor	4x4 Diésel

NOTA: las dimensiones de algunas unidades de este modelo pueden variar.

Equipo



### Especificaciones

Modelos	Z-34/22 IC 2WD	Z-34/22 IC 4WD
---------	----------------	----------------

#### Dimensiones

Altura máxima de trabajo*	12,52 m	12,54 m
Altura máxima de la plataforma	10,52 m	10,54 m
Alcance horizontal máx.	6,78 m	6,78 m
Altura de la articulación del brazo (máx.)	4,57 m	4,60 m
<b>A</b> Longitud de plataforma	0,76 m	0,76 m
<b>B</b> Ancho de plataforma	1,42 m	1,42 m
<b>C</b> Altura - replegada	2,00 m	2,06 m
<b>D</b> Longitud - replegada	5,64 m	5,66 m
<b>E</b> Altura de almacenamiento	2,26 m	2,29 m
<b>F</b> Longitud de almacenamiento	4,08 m	4,11 m
<b>G</b> Ancho	1,73 m	1,85 m
<b>H</b> Distancia entre ejes	1,88 m	1,88 m
<b>I</b> Altura libre sobre el suelo - centro	0,15 m	0,17 m

#### Productividad

Capacidad de elevación	227 kg	227 kg
Rotación de la plataforma	180°	180°
Rotación vertical del plumín	139°	139°
Rotación de la torreta	355° no continua	355° no continua
Voladizo posterior de la plataforma giratoria	cero	cero
Velocidad de traslación - replegada	4,8 km/h	4,8 km/h
Velocidad de traslación - elevada**	1,1 km/h	1,1 km/h
Pendiente superable - replegada***	37%	45%
Radio de giro - int.	1,75 m	1,80 m
Radio de giro - ext.	4 m	4,11 m
Controles	12V DC	12V DC
Neumáticos - de espuma	23 x 37 cm	25,4 x 42 cm RT

#### Potencia

Alimentación	Tier IV Kubota D-1105 3 cilindros diésel 19,4 kW Tier IV Perkins 403 D11 3 cilindros diésel 19,7 kW	
Unidad de alimentación auxiliar	12V DC	12V DC
Capacidad del depósito hidráulico	71,9 L	71,9 L
Capacidad del depósito de combustible	35,2 L	35,2 L

#### Niveles de ruido y vibración

Nivel de presión sonora (suelo)	<81 dBA	<81 dBA
Nivel de presión sonora (plataforma)	<80 dBA	<80 dBA
Vibración	<2,5 m/s <sup>2</sup>	<2,5 m/s <sup>2</sup>

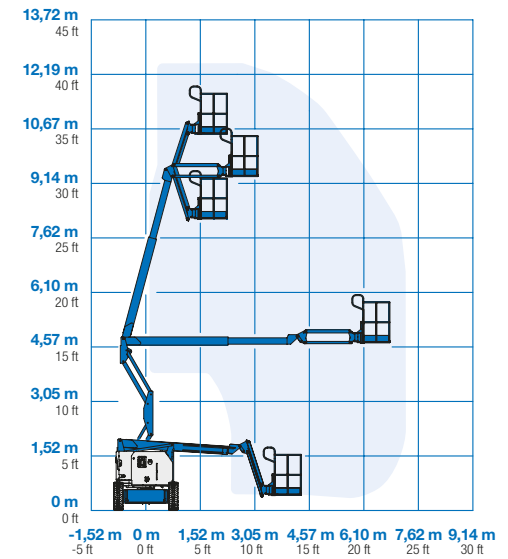
#### Peso\*\*\*\*

CE Industrial con neumáticos rellenos de espuma	4.838 kg	N/A
CE todoterreno con neumáticos rellenos de espuma	4.892 kg	4.929 kg

#### Cumplimiento normativo

Directivas de la UE: 2006/42/EC - Maquinaria (estándar armonizado EN280);  
2004/108/EC (Compatibilidad electromagnética);  
2000/14/EC (Ruido exterior)

#### Diagrama de trabajo Z-34/22 IC

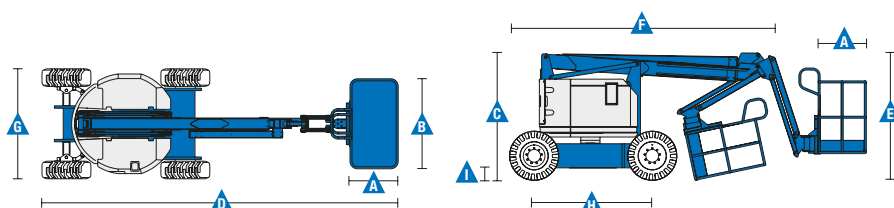


\* En el sistema métrico, altura de trabajo = altura de la plataforma + 2 m.

\*\* En modo elevación (plataforma elevada), la máquina está diseñada para funcionar solo en superficies firmes y niveladas.

\*\*\* La pendiente superable es aplicable al trabajo en pendientes. Consultar en el manual del operario la clasificación de las pendientes.

\*\*\*\* El peso variará en función de las opciones y de la normativa del país.



### Características

Características estándar	Fácil configuración según sus necesidades	Opciones y accesorios
<p><b>Dimensiones</b></p> <p><b>Z-34/22 IC 4x2</b></p> <ul style="list-style-type: none"> <li>• Altura de trabajo 12,52 m</li> <li>• Alcance horizontal 6,78 m</li> <li>• Altura de la articulación del brazo 4,57 m</li> <li>• Hasta 227 kg de capacidad de elevación</li> </ul> <p><b>Z-34/22 IC 4x4</b></p> <ul style="list-style-type: none"> <li>• Altura de trabajo 12,54 m</li> <li>• Alcance horizontal 6,78 m</li> <li>• Altura de la articulación del brazo 4,6 m</li> <li>• Hasta 227 kg de capacidad de elevación</li> </ul> <p><b>Productividad</b></p> <ul style="list-style-type: none"> <li>• Plumín de 1,22 m con recorrido de 139°</li> <li>• Plataforma con nivelación automática</li> <li>• Rotación de plataforma hidráulica</li> <li>• Controles totalmente proporcionales</li> <li>• Interruptor de dirección acoplado al joystick de traslación</li> <li>• Telemático</li> <li>• Sistema de validación de la traslación</li> <li>• Cableado AC a la plataforma</li> <li>• Bocina</li> <li>• Contador horario</li> <li>• Alarma de inclinación</li> <li>• Alarma de descenso y desplazamiento</li> <li>• Luz intermitente</li> <li>• 355° de rotación discontinua de la torreta</li> <li>• Coberturas de plataforma giratoria con bloqueo</li> <li>• Giro de brazo delantero y voladizo posterior cero</li> <li>• Motores de rueda de dos velocidades</li> <li>• Conexión de paralelogramo dual para abarcar muros verticalmente</li> <li>• Sistema de sobrecarga – cumple la normativa</li> <li>• Alarma de contacto Lift Guard™</li> </ul> <p><b>Potencia</b></p> <ul style="list-style-type: none"> <li>• Unidad de alimentación auxiliar de 12 V DC</li> </ul>	<p><b>Tipos de plataformas</b></p> <ul style="list-style-type: none"> <li>• De acero 1,42 m (estándar)</li> </ul> <p><b>Plumín</b></p> <ul style="list-style-type: none"> <li>• Plumín articulado 1,22 m</li> </ul> <p><b>Tipos de motor</b></p> <ul style="list-style-type: none"> <li>• Tier IV Kubota D-1105 3 cilindros diésel 19,4 kW</li> <li>• Tier IV Perkins 403 D11 3 cilindros diésel 19,7 kW</li> </ul> <p><b>Conducción</b></p> <ul style="list-style-type: none"> <li>• 4x4</li> </ul> <p><b>Neumáticos</b></p> <ul style="list-style-type: none"> <li>• Industrial de espuma (estándar 4x2)</li> <li>• Industrial, no deja marcas, de espuma</li> <li>• Todo terreno rellenos de espuma (estándar 4x4)</li> </ul>	<p><b>Opciones de productividad</b></p> <ul style="list-style-type: none"> <li>• Raíl auxiliar superior en plataforma</li> <li>• Toma de aire en plataforma</li> <li>• Alimentación en cesta (incluye macho y hembra/cortacircuitos como opción)</li> <li>• Kit de luces de trabajo (2 en chasis, 2 en plataforma)</li> <li>• Kit de protección anti choque <sup>(1,2)</sup>: cesta con acolchado de espuma y un sistema acolchado de desactivación</li> <li>• Kit para condiciones adversas <sup>(2)</sup>: fuelles de cilindro, sellos rascadores para la pluma y cubiertas de los controles de la cesta</li> <li>• Aceite hidráulico biodegradable <sup>(2)</sup></li> <li>• Desconexión en caso de inclinación</li> <li>• Track &amp; Trace<sup>(3)</sup> (GPS para conocer ubicación de la máquina e información sobre el funcionamiento)</li> <li>• Cubierta de los controles de la cesta con cierre</li> <li>• Bandeja de herramientas</li> </ul> <p><b>Alimentación</b></p> <ul style="list-style-type: none"> <li>• Silenciador diésel con protección contra las chispas <sup>(2)</sup> (solo Perkins)</li> <li>• Indicador de revisión del motor <sup>(2)</sup>: presión de aceite, temperatura y voltaje</li> <li>• Generadores AC (110 V / 60 Hz - 220 V / 50 Hz, 2200 W) <sup>(2)</sup></li> <li>• Arranque en frío</li> <li>• Calentador de motor, opción <sup>(4)</sup></li> </ul>



<sup>(1)</sup> Reduce la capacidad de carga de la plataforma a 199,6 kg

<sup>(2)</sup> Opción solo instalada en fábrica

<sup>(3)</sup> Incluye una primera suscripción de 2 años

<sup>(4)</sup> Disponible solo con motor Kubota

### España y Portugal

Gaià, 31 - Pol. Ind. Pla d'en Coll, 08110 Montcada y Reixac, Barcelona, España Tel gratuito : + 34 900 808 110 Tel: + 34 93 572 50 90 Fax: + 34 93 572 50 91 Email AWP-InfoEurope@terex.com  
Visite [www.genielift.es/dondesomos](http://www.genielift.es/dondesomos) para ver nuestra lista de ubicaciones globales.

### Fabricación y distribución en todo el mundo

Australia · Brasil · Caribe · América Central · China · Francia · Alemania · Italia · Japón · Corea · México · Rusia · Sudeste de Asia · Suecia · Emiratos Árabes Unidos · España y Portugal · Estados Unidos · Reino Unido

Las especificaciones de productos están sujetas a cambios sin previo aviso ni obligación por parte de Genie. Las fotografías y/o esquemas de este folleto sólo aparecen con fines ilustrativos. Si desea instrucciones sobre el correcto uso de este equipo, consulte el Manual del Operario. El incumplimiento de las instrucciones del manual del operario así como la actuación irresponsable de cualquier tipo por parte del operario pueden causar lesiones graves o la muerte. La única garantía aplicable y que sirve de referencia para los diferentes productos Genie es nuestra garantía contractual validada por nuestros servicios técnicos. No será válida ninguna otra garantía ni oral ni escrita. Los productos y servicios listados pueden ser marcas registradas, patentes, o nombres registrados de Terex Corporation y/o sus filiales en los EE.UU. y en numerosos otros países. Genie es una marca registrada de Terex South Dakota, Inc © 2017 Terex Corporation.

