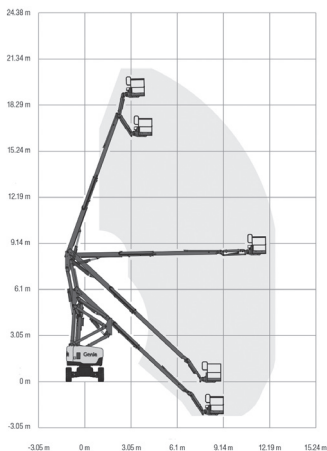


## Plataforma Articulada Diésel



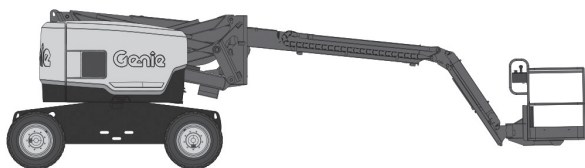
Altura  
trabajo  
**20,87 m**

Alcance  
horizontal  
**12,42 m**

Altura plataforma	18,87 m
Altura trabajo	20,87 m
Alcance horizontal	12,42 m
Altura articulación	7,80 m
Capacidad plataforma	227 kg
Peso	12.300 kg
Dimensiones transporte (L x H x A)	7,58 m x 2,54 m x 2,49 m
Dimensiones cesta (L x A)	1,83 m x 0,76 m
Tipo de neumático	Inyectados foam
Pendiente superable	45%
Motor	4x4x4 Diésel

NOTA: las dimensiones de algunas unidades de este modelo pueden variar.

### Equipo



### Especificaciones

Modelo	Z <sup>®</sup> -62/40 & Z-62 TraX
--------	-----------------------------------

#### Dimensiones

Altura máxima de trabajo*	20,87 m
Altura máxima de la plataforma	18,87 m
Alcance horizontal máx.	12,42 m
Altura de la articulación del brazo (máx.)	7,80 m
<b>A</b> Longitud de la plataforma - modelo 8 pies / 6 pies	0,91 m / 0,76 m
<b>B</b> Ancho de la plataforma - modelo 8 pies / 6 pies	2,44 m / 1,83 m
<b>C</b> Altura - replegada, neumáticos estándar	2,54 m
- replegada TraX	2,59 m
- transporte (plumín retraído)	2,90 m
- transporte TraX	2,90 m
<b>D</b> Longitud - replegada	9,25 m
Longitud - transporte (plumín retraído)	7,58 m
<b>E</b> Ancho	2,49 m
Ancho TraX	2,58 m
<b>F</b> Distancia entre ejes	2,49 m
<b>G</b> Altura libre sobre el suelo - centro	0,38 m
Altura libre sobre el suelo - centro TraX	0,43 m

#### Productividad

Capacidad de elevación	227 kg
Rotación de la plataforma	160°
Rotación vertical del plumín	135°
Rotación de la torreta	360° continua
Voladizo posterior de la plataforma giratoria	cero
Velocidad de traslación - replegada 4x2 - 4x4	4,8 km/h
Velocidad de traslación - elevada**	1,1 km/h
Pendiente superable - 4x4 - replegada***	45%
Radio de giro - 4x4x2 int.	2,36 m
Radio de giro - 4x4x2 ext.	5,7 m
Radio de giro - 4x4x4 int.	1,3 m
Radio de giro - 4x4x4 ext.	3,6 m
Controles	12 V DC proporcionales
Neumáticos	355/55 D625

#### Potencia

Alimentación	Deutz diésel D 2011 L03 i, 3 cilindros, 49 hp (37 kW) nivel IIIA Deutz turbo diésel TD2.2 L3, 3-cilindros, 49 hp (37 kW) nivel V Deutz TD2.2 L3 Turbo diésel, 3 cilindros, 60 hp (45 kW) Stage V (TraX)
Unidad de alimentación auxiliar	12V DC
Capacidad del depósito hidráulico	132,5 L
Capacidad del depósito de combustible	136,3 L

#### Niveles de ruido y vibración

Nivel de presión sonora (suelo)	84 dBA
Nivel de presión sonora (plataforma)	75 dBA
Vibración	<2,5 m/s <sup>2</sup>

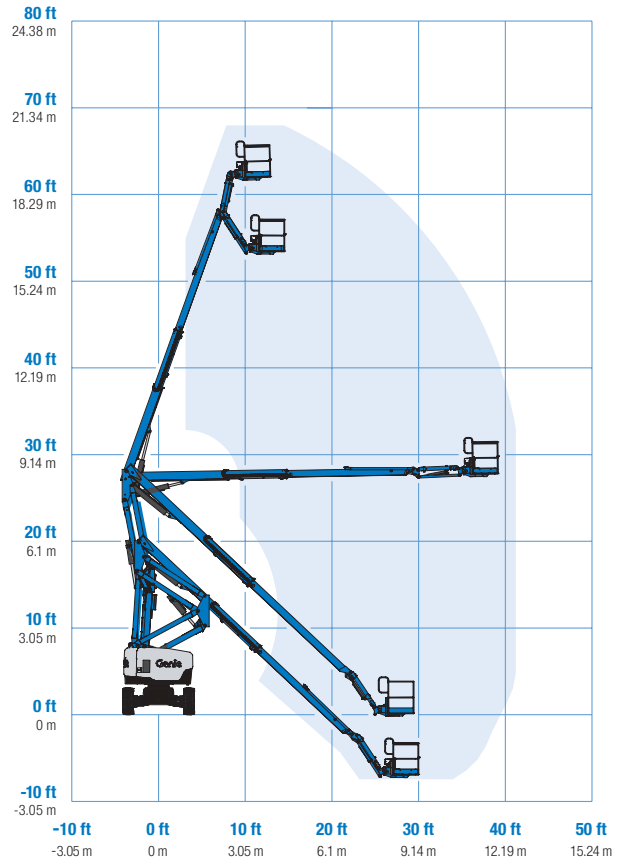
#### Peso\*\*\*\*

CE 4x4 (neumáticos rellenos de aire)	10.281 kg
TraX	12.409 kg

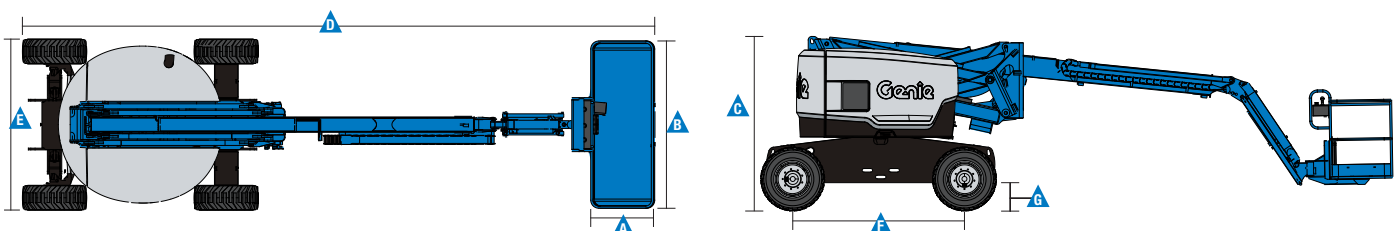
#### Cumplimiento normativo

Directivas de la UE: 2006/42/EC - Maquinaria (estándar armonizado EN 280:2013+A1:2015); 2004/108/EC (Compatibilidad electromagnética); 2000/14/EC (Ruido exterior)


#### Diagrama de trabajo Z-62/40 & Z-62 TraX



\* En el sistema métrico, altura de trabajo = altura de la plataforma + 2 m.  
\*\* En modo elevación (plataforma elevada), la máquina está diseñada para funcionar solo en superficies firmes y niveladas.  
\*\*\* La pendiente superable es aplicable al trabajo en pendientes. Consultar en el manual del operario la clasificación de las pendientes.  
\*\*\*\* El peso variará en función de las opciones y de la normativa del país.



### Características

Características estándar	Fácil configuración según sus necesidades	Opciones y accesorios
<p><b>Dimensiones</b></p> <ul style="list-style-type: none"> <li>• Altura de trabajo 20,87 m</li> <li>• Alcance horizontal 12,42 m</li> <li>• Altura de la articulación del brazo 7,8 m</li> <li>• Hasta 227 kg de capacidad de elevación</li> </ul> <p><b>Productividad</b></p> <ul style="list-style-type: none"> <li>• Plataforma con nivelación automática</li> <li>• Rotación de plataforma hidráulica</li> <li>• Controles totalmente proporcionales</li> <li>• Interruptor de dirección acoplado al joystick de traslación</li> <li>• Conector telemático</li> <li>• Refrigerador de aceite hidráulico</li> <li>• Sistema de validación de la traslación</li> <li>• Tracción deshabilitada en caso de chasis inclinado</li> <li>• Cableado AC a la plataforma</li> <li>• Bocina</li> <li>• Contador horario</li> <li>• Alarma de inclinación</li> <li>• Alarmas de descenso y desplazamiento</li> <li>• Luz intermitente</li> <li>• 360° de rotación hidráulica continua de la torreta</li> <li>• Coberturas de plataforma giratoria con bloqueo</li> <li>• Voladizo posterior cero</li> <li>• Tracción positiva</li> <li>• Motores de rueda de 2 velocidades</li> <li>• Conexión de paralelogramo dual para abarcar muros verticalmente</li> <li>• Lift Connect™ Connector telemático</li> <li>• Alarma de contacto Lift Guard™</li> <li>• Bandeja de herramientas Lift Tool™</li> </ul> <p><b>Potencia</b></p> <ul style="list-style-type: none"> <li>• Unidad de alimentación auxiliar de 12V DC</li> <li>• Protección del motor</li> <li>• Protección anti-arranque</li> <li>• Parada automática del motor en caso de anomalía</li> <li>• Calentador de admisión</li> </ul>	<p><b>Tipos de plataformas</b></p> <ul style="list-style-type: none"> <li>• De acero 2,44 m (triple entrada con puerta lateral abatible) - estándar</li> <li>• De acero 1,83 m (doble entrada con puerta lateral abatible)</li> </ul> <p><b>Plumín</b></p> <ul style="list-style-type: none"> <li>• Plumín articulado 1,52 m (estándar)</li> </ul> <p><b>Motor</b></p> <ul style="list-style-type: none"> <li>• Deutz diésel D 2011 L03 i, 3 cilindros, 49 hp (37 kW) nivel IIIA</li> <li>• Deutz turbo diésel TD2.2 L3, 3-cilindros, 49 hp (37 kW) nivel V</li> <li>• Deutz TD2.2 L3 Turbo diésel, 3 cilindros, 60 hp (45 kW) Stage V (TraX)</li> </ul> <p><b>Conducción</b></p> <ul style="list-style-type: none"> <li>• 4 x 4 x 2 (estándar)</li> <li>• 4 x 4 x 4</li> </ul> <p><b>Eje</b></p> <ul style="list-style-type: none"> <li>• Oscilación activa (estándar)</li> </ul> <p><b>Neumáticos</b></p> <ul style="list-style-type: none"> <li>• Todo terreno con espuma (estándar)</li> <li>• Todo terreno, no marcan el suelo (con espuma)</li> <li>• TraX</li> </ul>	<p><b>Opciones de productividad</b></p> <ul style="list-style-type: none"> <li>• Cesta con rejilla de protección Lift Guard™<sup>(1)</sup> (completa o de media altura)</li> <li>• Raíl auxiliar superior en plataforma</li> <li>• Toma de aire en plataforma<sup>(1)</sup></li> <li>• Toma de corriente en cesta (incluye enchufe y fusible rearmable como opción)<sup>(3)</sup></li> <li>• Kit de luces de trabajo (2 en chasis, 2 en plataforma)<sup>(1)</sup></li> <li>• Joystick de doble eje</li> <li>• Aceite hidráulico biodegradable</li> <li>• Kit para condiciones adversas<sup>(1)</sup>: fuelles de cilindro, sellos rascadores para la pluma y cubiertas de los controles de la cesta y al suelo</li> <li>• Kit deluxe para condiciones adversas<sup>(1)</sup>: añade al kit básico protección central de la torreta, protección de corona dentada, protección de tubo de escape, solapas de cierre de la cobertura del motor y prelimpiador de toma de aire</li> <li>• Kit de corte de elevación en caso de chasis inclinado</li> <li>• Soporte de paneles<sup>(1)</sup></li> <li>• Cubiertas de los controles de la cesta con cierre</li> <li>• Estructura protectora del operador<sup>(2)</sup></li> </ul> <p><b>Alimentación</b></p> <ul style="list-style-type: none"> <li>• Indicador de revisión del motor<sup>(1)</sup></li> <li>• Generador AC (120V/50Hz 240V/50Hz, 3000W)<sup>(1)</sup></li> <li>• Prelimpiador de toma de aire diésel<sup>(1)</sup></li> <li>• Silenciador del depurador catalítico diésel<sup>(1)</sup></li> <li>• Kit de deshabilitación en caso de baja temperatura</li> <li>• Kit arranque en frío: calentador de motor y cargador de baterías</li> <li>• Kit para clima frío</li> <li>• Dispositivo antideflagrante de protección</li> </ul>
		

<sup>(1)</sup> Opción solo instalada en fábrica  
<sup>(2)</sup> Solo post-venta  
<sup>(3)</sup> No disponible con generador

### España y Portugal

Gaià, 31 - Pol. Ind. Pla d'en Coll, 08110 Montcada y Reixac, Barcelona, España Tel gratuito : + 34 900 808 110 Tel: + 34 93 572 50 90  
 Fax: + 34 93 572 50 91.

Visite [www.genielift.com/es/about-genie/locations](http://www.genielift.com/es/about-genie/locations) para ver nuestra lista de ubicaciones globales.

### Fabricación y distribución en todo el mundo

Australia · Brasil · Caribe · América Central · China · Francia · Alemania · Italia · Japón · Corea · México · Rusia · Sudeste de Asia · Suecia · Emiratos Árabes Unidos · España y Portugal · Estados Unidos · Reino Unido

Las especificaciones de productos están sujetas a cambios sin previo aviso ni obligación por parte de Genie. Las fotografías y/o esquemas de este folleto sólo aparecen con fines ilustrativos. Si desea instrucciones sobre el correcto uso de este equipo, consulte el Manual del Operario. El incumplimiento de las instrucciones del manual del operario así como la actuación irresponsable de cualquier tipo por parte del operario pueden causar lesiones graves o la muerte. La única garantía aplicable y que sirve de referencia para los diferentes productos Genie es nuestra garantía contractual validada por nuestros servicios técnicos. No será válida ninguna otra garantía ni oral ni escrita. Los productos y servicios listados pueden ser marcas registradas, patentes, o nombres registrados de Terex Corporation y/o sus filiales en los EE.UU. y en numerosos otros países. Genie es una marca registrada de Terex South Dakota, Inc © 2020 Terex Corporation.

