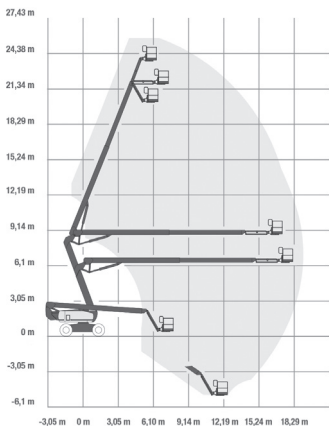


Plataforma Articulada Diésel



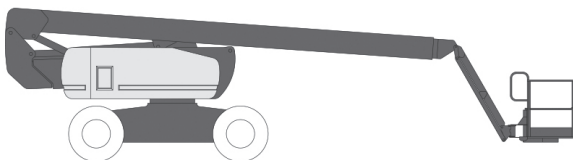
Altura
trabajo
25,77 m

Alcance
horizontal
18,29 m

Altura plataforma	23,77 m
Altura trabajo	25,77 m
Alcance horizontal	18,29 m
Altura articulación	8,83 m
Capacidad plataforma	227 Kg
Peso	17.010 Kg
Dimensiones transporte (L x H x A)	11,27 m x 3,00 m x 2,49 m
Dimensiones cesta (L x A)	1,83 m x 0,76 m
Tipo de neumático	Inyectados foam
Pendiente superable	45%
Motor	4x4x4 Diésel

NOTA: las dimensiones de algunas unidades de este modelo pueden variar.

Equipo



Especificaciones

Modelo	Z-80/60
---------------	----------------

Dimensiones

Altura máxima de trabajo*	25,77 m
Altura máxima de la plataforma	23,77 m
Alcance horizontal máx.	18,29 m
Altura de la articulación del brazo (máx.)	8,83 m
Posicionamiento en negativo	4,83 m
A Longitud de plataforma - 8 pies / 6 pies (2,4 m / 1,8 m)	0,91 m/0,76 m
B Ancho de plataforma - 8 pies / 6 pies (2,4 m / 1,8 m)	2,44 m/1,83 m
C Altura - replegada	3,00 m
D Longitud - replegada	11,27 m
E Longitud - transporte	11,27 m
F Ancho	2,49 m
G Distancia entre ejes	2,84 m
H Altura libre sobre el suelo - centro	0,30 m

Productividad

Capacidad de elevación	227 kg
Rotación de la plataforma	160°
Rotación vertical del plumín	135°
Rotación de la torreta	360° continua
Voladizo posterior de la plataforma giratoria - brazo sec. arriba	1,17 m
Voladizo posterior de la plataforma giratoria - brazo sec. abajo	2,24 m
Velocidad de traslación - replegada	4,83 km/h
Velocidad de traslación - elevada**	1,1 km/h
Velocidad de elevación a altura máx.	76 seg.
Pendiente superable - 4x4 - replegada***	45%
Radio de giro - 4x4x2 int.	4,42 m
Radio de giro - 4x4x2 ext.	7,47 m
Radio de giro - 4x4x4 int.	2,13 m
Radio de giro - 4x4x4 ext.	4,57 m
Controles	12 V DC proporcionales
Neumáticos	18-625 NHS

Potencia

Alimentación	Deutz turbo diésel D2011 L04i, 4-cilindros, 74 hp (55 kW) nivel IIIA Deutz turbo diésel TD2.2 L3 3-cilindros, 74 hp (55 kW) nivel V
Unidad de alimentación auxiliar	12 V DC
Capacidad del depósito hidráulico	170 L
Capacidad del depósito de combustible	132 L

Niveles de ruido y vibración

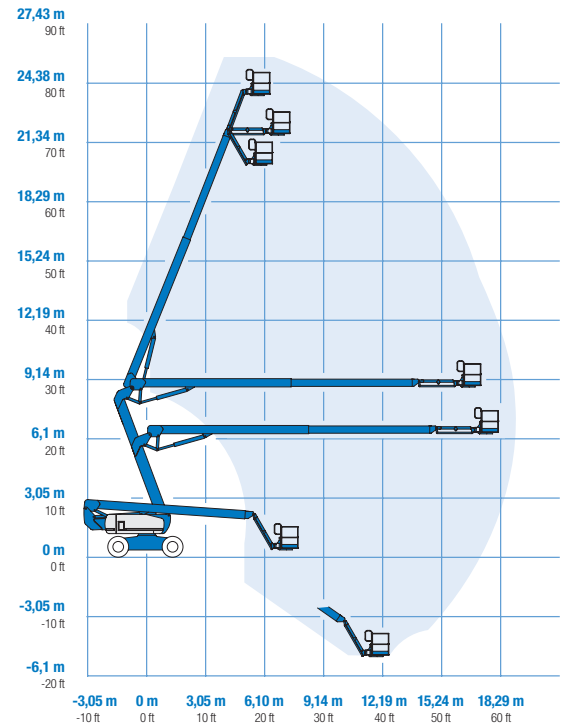
Nivel de presión sonora (suelo)	85 dBA
Nivel de presión sonora (plataforma)	74 dBA
Vibración	<2,5 m/s ²

Peso****

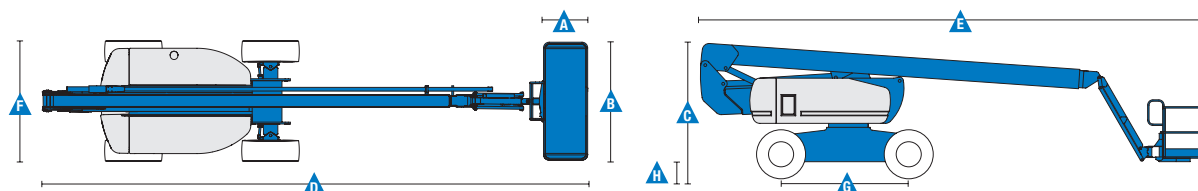
CE 4x4/4x4x2	16.284 kg
CE 4x4/4x4x4	17.010 kg

Cumplimiento normativo Directiva de la UE: 2006/42/EC - Maquinaria (estándar armonizado EN 280:2013+A1:2015); 2004/108/EC (Compatibilidad electromagnética); 2000/14/EC (Ruido exterior)

Diagrama de trabajo Z-80/60



* En el sistema métrico, altura de trabajo = altura de la plataforma + 2 m.
** En modo elevación (plataforma elevada), la máquina está diseñada para funcionar solo en superficies firmes y niveladas.
*** La pendiente superable es aplicable al trabajo en pendientes. Consultar en el manual del operario la clasificación de las pendientes.
**** El peso variará en función de las opciones y de la normativa del país.



Características

Características estándar	Fácil configuración según sus necesidades	Opciones y accesorios
--------------------------	---	-----------------------

Dimensiones

- Altura de trabajo 25,77 m
- Alcance horizontal 18,29 m
- Altura de la articulación del brazo 8,83 m
- Hasta 227 kg de capacidad de elevación

Productividad

- Plataforma con nivelación automática
- Rotación de plataforma hidráulica
- Joystick con campo magnético proporcional
- Interruptor de dirección acoplado al joystick de traslación
- Conector telemático
- Sistema de diagnóstico y localización de averías a bordo
- Sistema de control electrónico ALC 1000
- Refrigerador aceite hidráulico
- Sistema de validación de la traslación
- Tracción deshabilitada en caso de chasis inclinado
- Cableado AC a la plataforma
- Bocina
- Contador horario
- Alarma de inclinación
- Alarmas de descenso y desplazamiento
- Luz intermitente
- 360° de rotación hidráulica continua de la torreta
- Cubiertas con cierre de los controles de la plataforma y de tierra
- Tracción positiva continua
- Motores de rueda de dos velocidades
- Control del gran ángulo de cuatro ruedas
- Cuatro tipos de dirección: delantera, trasera, tipo cangrejo y coordinada
- Posibilidad de limitar la altura de elevación a 21,33 m
- Lift Connect™ Connector telemático
- Alarma de contacto Lift Guard™
- Bandeja de herramientas Lift Tool™

Potencia

- Unidad de alimentación auxiliar de 12 V DC
- Protección anti-arranque
- Parada automática del motor en caso de anomalía
- Pantalla de control del motor
- Batería doble
- Pantalla de estado del motor
- Calentador de admisión (motor Deutz)

Tipos de plataformas

- De acero 2,44 m (triple entrada con puerta lateral abatible) - estándar
- De acero 1,83 m (doble entrada con puerta lateral abatible)

Plumín

- Plumín articulado 1,83 m con recorrido de 135°

Tipos de motor

- Deutz turbo diésel D2011 L04i, 4-cilindros, 74 hp (55 kW) nivel IIIA
- Deutz turbo diésel TD2.2 L3 3-cilindros. 74 hp (55 kW) nivel V

Conducción

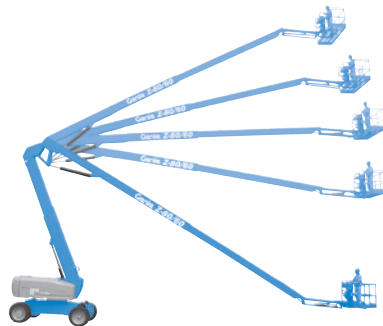
- 4 x 4 x 2 (estándar)
- 4 x 4 x 4

Eje

- Oscilación activa (estándar)

Neumáticos

- Todo terreno con espuma (estándar)
- Todo terreno, no marcan el suelo, con espuma



Opciones de productividad

- Cesta con rejilla de protección Lift Guard™⁽¹⁾ (completa o de media altura)
- Raíl auxiliar superior en plataforma
- Toma de aire en plataforma⁽¹⁾
- Toma de corriente en cesta (incluye enchufe y fusible rearmable como opción)
- Kit de luces de trabajo (2 en chasis, 2 en plataforma)⁽¹⁾
- Joystick de doble eje⁽¹⁾
- Aceite hidráulico biodegradable
- Kit de protección anti choque^(1,4): plataforma acolchada y sistema de inhabilitación de plataforma
- Kit para condiciones adversas⁽¹⁾: fuelles de cilindro, sellos rascadores para la pluma y cubiertas de los controles de la cesta y al suelo
- Kit deluxe para condiciones adversas⁽¹⁾: añade al kit básico protección central de la torreta, protección de corona dentada, protección de tubo de escape, solapas de cierre de la cobertura del motor y prelimpiador de toma de aire)
- Track & Trace⁽²⁾ (GPS para conocer ubicación de la máquina e información sobre el funcionamiento)
- Tracción deshabilitada en caso de chasis inclinado (configuración Software)
- Cubiertas de los controles de la cesta con cierre
- Estructura protectora del operador⁽³⁾
- Bandeja de herramientas⁽³⁾
- Barra anticaídas⁽³⁾
- Herramienta portátil de diagnósticos Genie® Tech Pro™ Link

Alimentación

- Kits de generador AC (110V/60Hz, 220W o 50V/3000Hz)
- Prelimpiador de toma de aire diésel⁽¹⁾
- Silenciador del depurador catalítico diésel (motor nivel IIIA)⁽¹⁾
- Kit de deshabilitación en caso de baja temperatura
- Kit arranque en frío: calentador de motor y cargador de baterías
- Paquete para clima frío⁽²⁾
- Dispositivo antideflagrante de protección

⁽¹⁾ Opción solo instalada en fábrica

⁽²⁾ Incluye una primera suscripción de 2 años

⁽³⁾ Solo post-venta

⁽⁴⁾ Reduce la capacidad de carga de la plataforma de 27 kg. Disponible solo en plataformas de 1,83 m, no compatible con otras plataformas o opciones en plataforma

España y Portugal

Gaià, 31 - Pol. Ind. Pla d'en Coll, 08110 Montcada y Reixac, Barcelona, España Tel gratuito : + 34 900 808 110 Tel: + 34 93 572 50 90
Fax: + 34 93 572 50 91.

Visite www.genielift.com/es/about-genie/locations para ver nuestra lista de ubicaciones globales.

Fabricación y distribución en todo el mundo

Australia · Brasil · Caribe · América Central · China · Francia · Alemania · Italia · Japón · Corea · México · Rusia · Sudeste de Asia · Suecia · Emiratos Árabes Unidos · España y Portugal · Estados Unidos · Reino Unido

Las especificaciones de productos están sujetas a cambios sin previo aviso ni obligación por parte de Genie. Las fotografías y/o esquemas de este folleto sólo aparecen con fines ilustrativos. Si desea instrucciones sobre el correcto uso de este equipo, consulte el Manual del Operario. El incumplimiento de las instrucciones del manual del operario así como la actuación irresponsable de cualquier tipo por parte del operario pueden causar lesiones graves o la muerte. La única garantía aplicable y que sirve de referencia para los diferentes productos Genie es nuestra garantía contractual validada por nuestros servicios técnicos. No será válida ninguna otra garantía ni oral ni escrita. Los productos y servicios listados pueden ser marcas registradas, patentes, o nombres registrados de Terex Corporation y/o sus filiales en los EE.UU. y en numerosos otros países. Genie es una marca registrada de Terex South Dakota, Inc © 2020 Terex Corporation.

