

Especificaciones

Modelos	Z-40/23N	Z-40/23N RJ
---------	----------	-------------

Dimensiones

Altura máxima de trabajo*	14,32 m	14,32 m
Altura máxima de la plataforma	12,32 m	12,32 m
Alcance horizontal máx.	6,91 m	6,91 m
Altura de la articulación del brazo (máx.)	6,48 m	6,48 m
A Longitud de plataforma	0,76 m	0,76 m
B Ancho de plataforma	1,42 m	1,17 m
C Altura - replegada	1,98 m	1,98 m
D Longitud - replegada	6,53 m	6,53 m
E Ancho	1,50 m	1,50 m
F Distancia entre ejes	1,96 m	1,96 m
G Altura libre sobre el suelo – centro	24,1 cm	24,1 cm

Productividad

Capacidad de elevación	227 kg	227 kg
Rotación de la plataforma	180°	180°
Rotación vertical del plumín	128°	128°
Rotación horizontal del plumín	—	180°
Rotación de la torreta	355° no continua	355° no continua
Voladizo posterior de la plataforma giratoria	0,13 m	0,13 m
Velocidad de traslación – replegada	7,2 km/h	7,2 km/h
Velocidad de traslación – elevada**	1,1 km/h	1,1 km/h
Pendiente superable – replegada***	30%	30%
Radio de giro – int.	0,87 m	0,87 m
Radio de giro – ext.	3,20 m	3,20 m
Controles	24V DC proporcional	24V DC proporcional
Neumáticos - delanteros	56x18x45 cm	56x18x45 cm
Neumáticos - traseros	64x18 cm	64x18 cm

Potencia

Alimentación	48 V DC (8 baterías 6 V)	48 V DC (8 baterías 6 V)
	Capacidad 350 Ah	Capacidad 350 Ah
Sistema de traslación	29 V 3 fase AC	29 V 3 fase AC
Unidad de alimentación auxiliar	24 V DC	24 V DC
Capacidad del depósito hidráulico	30,3 L	30,3 L

Peso****

6.908 kg 6.940 kg

Cumplimiento normativo

ANSI A92.5, CSA B354.4, EN 280, AS 1418.10

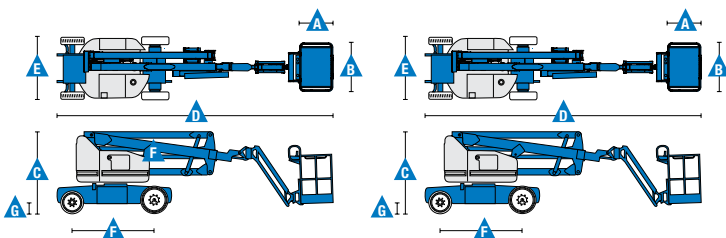


Diagrama de trabajo Z-40/23N

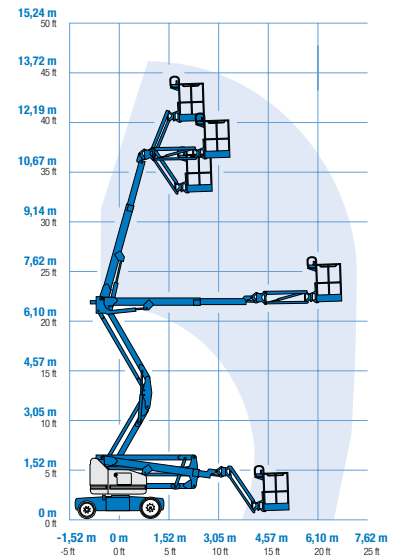


Diagrama de trabajo Z-40/23N RJ

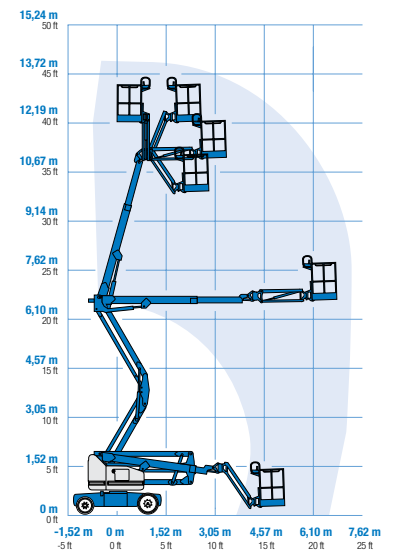
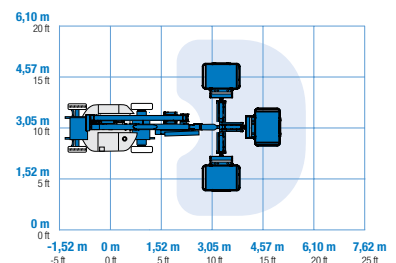


Diagrama de trabajo del plumín Z-40/23N RJ



* En el sistema métrico, altura de trabajo = altura de la plataforma + 2 m.

** En modo elevación* (plataforma elevada), la máquina está diseñada para funcionar solo en superficies firmes y niveladas.

*** La pendiente superable es aplicable al trabajo en pendientes. Consultar en el manual del operario la clasificación de las pendientes.

**** El peso variará en función de las opciones y de la normativa del país.

Características

Características estándar	Fácil configuración según sus necesidades	Opciones y accesorios
--------------------------	---	-----------------------

Dimensiones

Z-40/23N & Z-40/23N RJ

- Altura de trabajo 14,32 m
- Alcance horizontal 6,91 m
- Altura de la articulación del brazo 6,48 m
- Hasta 227 kg de capacidad de elevación

Productividad

- Ancho 1,50 m
- Radio de giro interior 0,87 m
- Plumín de 1,22 m con recorrido de 128°
- Plataforma con nivelación automática
- Rotación de plataforma hidráulica
- Controles totalmente proporcionales
- Interruptor de dirección acoplado al joystick de traslación
- Telemático
- Sistema de validación de la traslación
- Tracción deshabilitada en caso de chasis inclinado
- Cableado AC a la plataforma
- Bocina
- Contador horario
- Alarma de inclinación
- Alarmas de descenso y desplazamiento
- Luz intermitente
- Control del filtro hidráulico
- 355° de rotación discontinua de la torreta
- Unidad de alimentación hidráulica de alta eficiencia y velocidad variable
- Sistema de transmisión eléctrico
- Control de tracción
- Sistema de diagnóstico y localización de averías a bordo fácilmente comprensible
- Voladizo posterior cero
- Conexión de paralelogramo dual para abarcar muros verticalmente
- Alarma de contacto Lift Guard™

Potencia

- Baterías de 48V DC de ciclo profundo
- Unidad de alimentación auxiliar de 24 V DC
- Cargador inteligente universal de batería de 30A
- Indicador de carga de batería
- Interruptor de bajo voltaje

Tipos de plataformas

- Cesta de 1,17 m de acero (estándar)
- Cesta de 1,42 m de acero (en opción, solo modelo N)

Tipos de plumín

- Plumín articulado 1,22 m
- Plumín giratorio horizontal 1,22 m

Alimentación

- 48 V DC (8 baterías de 6V 350 Ah)

Conducción

- 2 x 4 AC eléctrico

Neumáticos

- Macizos, no dejan marcas

Opciones de productividad

- Toma de aire en plataforma
- Raíl auxiliar superior en plataforma
- Toma de corriente en cesta (incluye enchufe y fusible rearmable como opción)
- Kit de luces de trabajo (2 en chasis, 2 en plataforma)
- Kit para condiciones adversas ⁽¹⁾: fuelles de cilindro, sellos rascadores para la pluma y cubiertas de los controles de la cesta
- Aceite hidráulico biodegradable
- Track & Trace ⁽²⁾ (GPS para conocer ubicación de la máquina e información sobre el funcionamiento)
- Tracción deshabilitada en caso de chasis inclinado (configuración Software)
- Cubierta de los controles de la cesta con cierre
- Bandeja de herramientas ⁽³⁾

Alimentación

- Baterías AGM sin necesidad de mantenimiento ⁽¹⁾



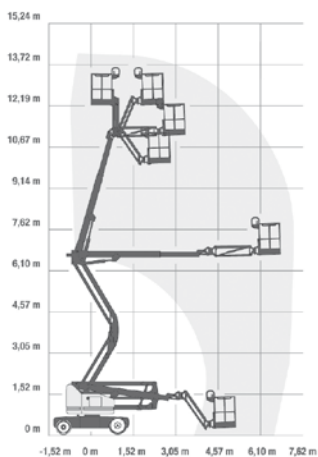
⁽¹⁾ Opción solo instalada en fábrica
⁽²⁾ Incluye una primera suscripción de 2 años
⁽³⁾ Solo post-venta

Genie

Alameda Rio Negro, 161 – 10º Andar
 Alphaville Empresarial - Barueri – SP – Brasil
 CEP 06.454-000



Plataforma Articulada Eléctrica



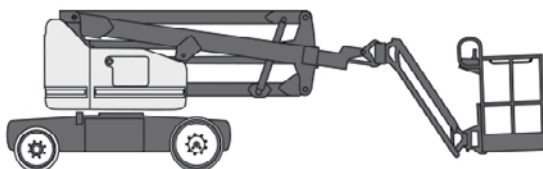
Altura trabajo
14,32 m

Alcance horizontal
6,91 m

Altura plataforma	12,32 m
Altura trabajo	14,32 m
Alcance horizontal	6,91 m
Capacidad plataforma	227 Kg
Altura articulación	6,48 m
Dimensiones transporte (L x H x A)	6,53 m x 1,98 m x 1,50 m
Peso	6.940 Kg
Dimensiones cesta (L x A)	1,17 m x 0,76 m
Tipo de neumático	Anti-huella
Pendiente superable	30%
Plumín	Sí
Motor	Eléctrico

NOTA: las dimensiones de algunas unidades de este modelo pueden variar.

Equipo



Plataformas
Eléctricas

Plataformas
Diésel

Manutención
Industrial

Manipuladores
de carga

Plataformas
especiales

Mini-Grúas y colo-
cación de vidrio