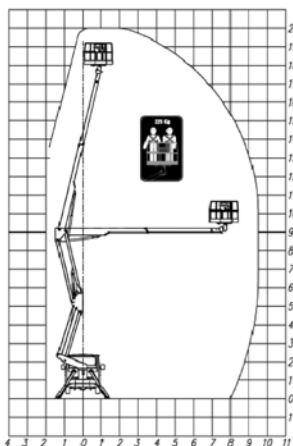




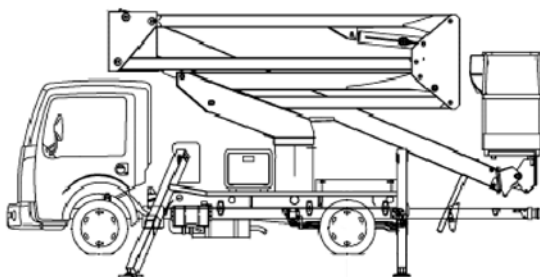
Plataformas sobre Camión



Altura
trabajo
20,00 m

Altura plataforma	18,00 m
Altura trabajo	20,00 m
Alcance horizontal	-
Capacidad plataforma	225 Kg
Peso	3.385 Kg
Altura replegada	2,85 m
Anchura replegada	2,10 m
Dimensiones cesta (L x A)	1,40 x 0,70 m
Mástil	Articulado
Estabilizadores	Sí

Equipo



Plataformas
Eléctricas

Plataformas
Diésel

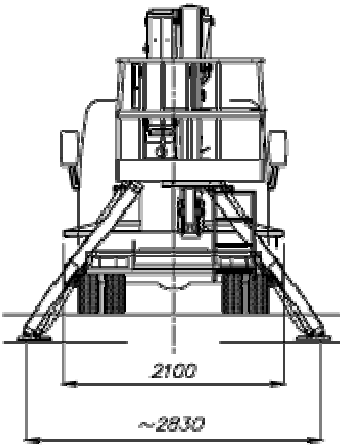
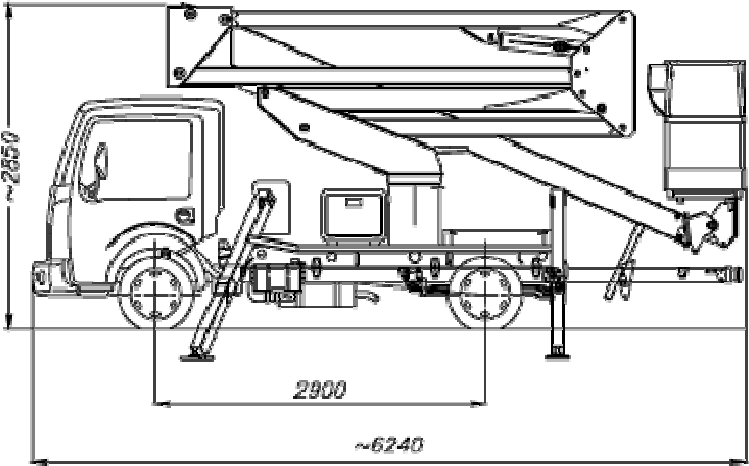
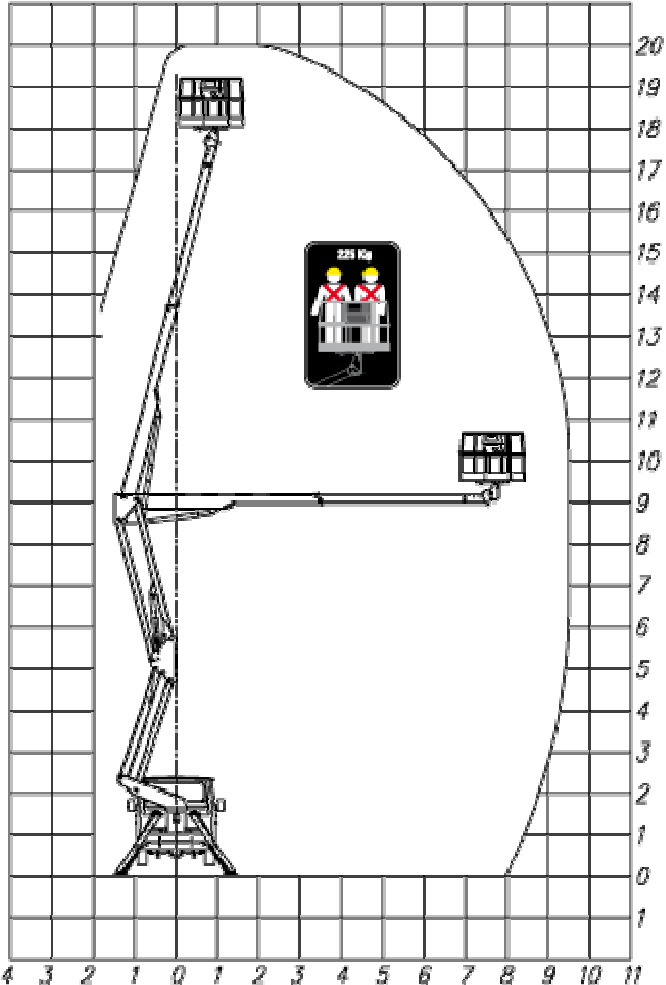
Manutención
Industrial

Manipuladores
de carga

Plataformas
especiales

Mini-Guías y colo-
cación de vidrio

PLATAFORMA AÉREA SOBRE CAMIÓN DE DOBLE ARTICULACIÓN DA320



DATOS TÉCNICOS

Altura máxima de trabajo	20 m
Altura suelo cesta	18 m
Alcance máximo de trabajo	9,5 m
Rotación sobre estructura	continua
Rotación cesta	90° + 90°
Portada máxima	225 kg
Dimensiones cesta	1400 x 700 xh 1100 mm
Mandos	hidráulicos
Estabilización	A+A
Instalación mínima	3,5 ton

PLATAFORMA AÉREA SOBRE CAMIÓN DE DOBLE ARTICULACIÓN DA320

CARACTERÍSTICAS PRINCIPALES



DA320 es una **plataforma aérea de doble articulación** instalable en diversos modelos de vehículo: Cabstar, Renault Maxity y Iveco Daily.

Capaz de llegar a una altura de trabajo de **20 m**, y con un alcance lateral de **9,5 mts**, tiene una capacidad de carga (operadores + material), sin limitación en toda el área de trabajo.

La rotación de la sobre estructura es continua; esta característica aumenta la productividad de la plataforma en su reposicionamiento.

La rotación de la cesta en aluminio (dimensiones 1400x700xh 1100 mm) y 90° + 90°.

FORTALEZAS

- Capacidad máxima de carga 225 kgs
- Rotación continua de corona
- instalada en vehículo de 2900 mm entre ejes
- Mandos totalmente hidráulicos

EQUIPAMIENTO DE BASE

- Cesta en aluminio
- Cuentahoras eléctrico
- Dispositivo anticolesión brazo/cabina en el vehículo

EQUIPAMIENTO OPCIONAL

- Cesta en polietileno
- Cinturones de seguridad
- Electrobomba auxiliar 230V/50Hz monofase con cargador de batería

- Instalación hidráulica con filtro diferencial
- Bomba de emergencia manual
- Toma eléctrica 110/230 v en la cesta
- Válvulas de bloqueo

- Foco orientable
- Aislamiento de la cesta 1000 V
- Apoyos opcionales
- Toma de aire/agua
- Tele mando/ radio mando