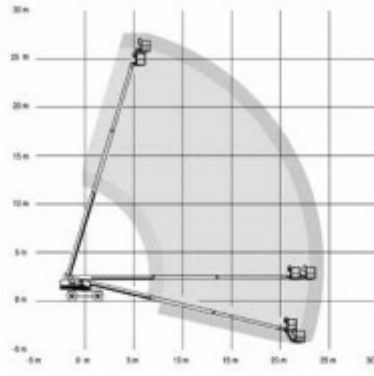


PBT28

GENIE S-85

Plataforma Telescópica Diésel



Altura trabajo
25,70 m

Alcance horizontal
23,60 m

Altura plataforma	27,70 m
Altura trabajo	25,70 m
Alcance horizontal	23,60 m
Capacidad plataforma	227 Kg
Dimensiones transporte (L x H)	10,67 m x 2,80 m
Anchura total (ejes plegados)	2,44 m
Anchura total (ejes extendidos)	3,07 m
Peso	16.950 Kg
Dimensiones cesta (L x A)	1,83 m x 0,76 m
Tipo de neumático	Injectados en foam
Pendiente superable	45%
Plúmin	Si
Motor	4x4x4 Diésel

NOTA: las dimensiones de algunas unidades de este modelo pueden variar.

Equipo



mateco

87

Plataformas
Eléctricas

Plataformas
Diésel

Mantenimiento
industrial

Manguildaciones
de carga

Plataformas
espectaculares

Mini-Cruas y col-
cación de vidrio